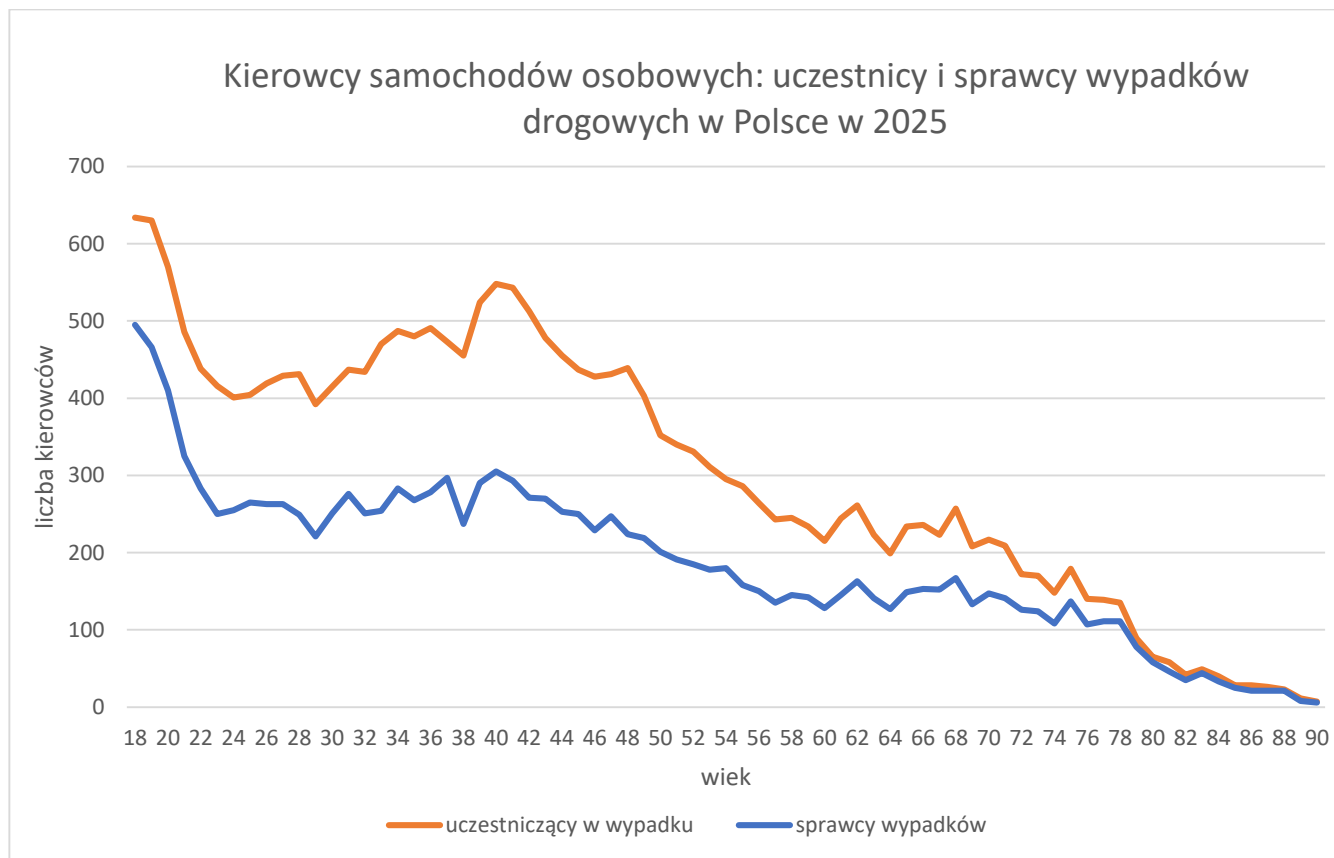


Kierowcy samochodów osobowych: uczestnicy i sprawcy wypadków według wieku w Polsce w latach 2021-2025

Kierowcy samochodów osobowych															
Rok	2021			2022			2023			2024			2025		
Wiek	uczestnicy	sprawcy		uczestnicy	sprawcy		uczestnicy	sprawcy		uczestnicy	sprawcy		uczestnicy	sprawcy	
		liczba	%		liczba	%		liczba	%		liczba	%		liczba	%
18-24	4624	3098	20,8%	3832	2598	18,9%	3606	2545	18,5%	3577	2457	17,5%	3575	2484	18,2%
25-34	5939	3434	23,0%	5008	2933	21,3%	4764	2800	20,4%	4617	2698	19,2%	4318	2576	18,9%
35-44	5545	2963	19,9%	5014	2764	20,1%	4915	2769	20,1%	5055	2850	20,3%	4960	2762	20,2%
45-54	3656	1975	13,2%	3558	1977	14,4%	3636	2069	15,0%	3735	2138	15,2%	3767	2104	15,4%
55-64	2804	1597	10,7%	2446	1491	10,8%	2395	1474	10,7%	2558	1552	11,1%	2414	1434	10,5%
65-74	1888	1269	8,5%	1936	1328	9,7%	2031	1393	10,1%	2163	1491	10,6%	2074	1400	10,3%
75 i więcej	724	575	3,9%	825	652	4,7%	865	705	5,1%	1045	852	6,1%	1080	882	6,5%
Suma	25180	14911	100%	22619	13743	100%	22212	13755	100%	22750	14038	100%	22188	13642	100%

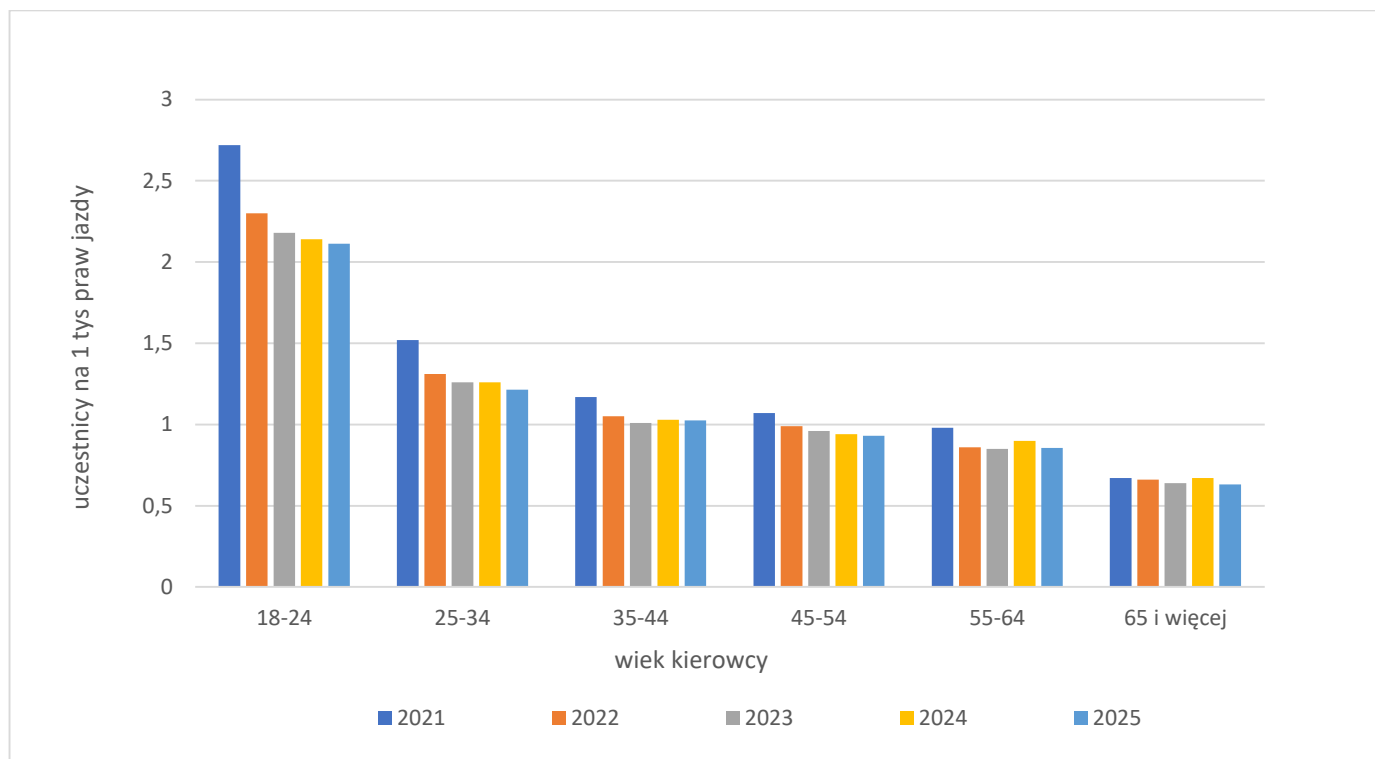
Dane o wypadkach: Komenda Główna Policji - baza SEWiK
Opracowanie: Instytut Transportu Samochodowego POBR, maj 2026 r.

Kierowcy samochodów osobowych: uczestnicy i sprawcy wypadków drogowych w Polsce w 2025



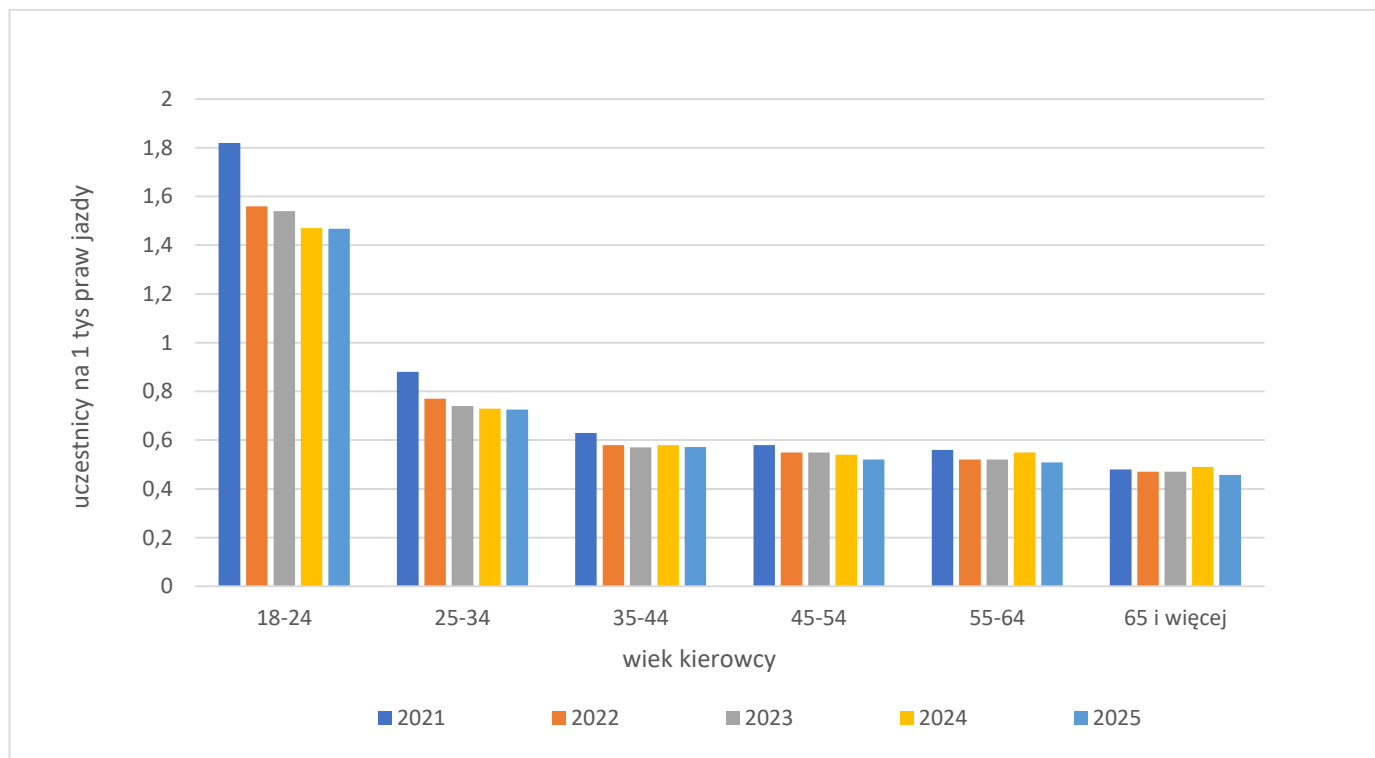
Dane o wypadkach: Komenda Główna Policji - baza SEWiK
Opracowanie: Instytut Transportu Samochodowego POBR, maj 2026 r.

Wskaźnik liczby kierowców samochodów osobowych uczestniczących w wypadkach na 1 000 osób posiadających uprawnienia kat. B wg grup wiekowych w Polsce w latach 2021-2025



*Dane o wypadkach: Komenda Główna Policji - baza SEWiK
Opracowanie: Instytut Transportu Samochodowego POBR, maj 2026 r.*

Wskaźnik liczby sprawców wypadków kierowców samochodów osobowych na 1 000 osób posiadających uprawnienia kat. B wg grup wiekowych w Polsce w latach 2021-2025



Dane o wypadkach: Komenda Główna Policji - baza SEWiK
Opracowanie: Instytut Transportu Samochodowego POBR, maj 2026 r.

Kierowcy samochodów osobowych: uczestnicy i sprawcy wypadków do liczby praw jazdy kat. B według wieku w Polsce w latach 2021-2025

Kierowcy samochodów osobowych					
Wiek	Liczba praw jazdy	uczestnik wypadku		sprawca	
		liczba	na 1000 osób z prawem jazdy	liczba	na 1000 osób z prawem jazdy
2021					
18-24	1 702 253	4 624	2,72	3 098	1,82
25-34	3 915 930	5 939	1,52	3 434	0,88
35-44	4 727 371	5 545	1,17	2 963	0,63
45-54	3 424 463	3 656	1,07	1 975	0,58
55-64	2 865 686	2 804	0,98	1 597	0,56
65 i więcej	3 878 916	2 612	0,67	1 844	0,48
Suma	20 514 619	25 180	1,23	14 911	0,73
2022					
18-24	1 666 024	3 832	2,3	2 598	1,56
25-34	3 832 289	5 008	1,31	2 933	0,77
35-44	4 782 475	5 014	1,05	2 764	0,58
45-54	3 588 347	3 558	0,99	1 977	0,55
55-64	2 846 344	2 446	0,86	1 491	0,52
65 i więcej	4 190 196	2 761	0,66	1 980	0,47
Suma	20 905 675	22 619	1,08	13 743	0,66
2023					
18-24	1 652 720	3 606	2,18	2 545	1,54
25-34	3 767 218	4 764	1,26	2 800	0,74
35-44	4 868 879	4 915	1,01	2 769	0,57
45-54	3 780 137	3 636	0,96	2 069	0,55
55-64	2 833 537	2 395	0,85	1 474	0,52
65 i więcej	4 490 987	2 896	0,64	2 098	0,47
Suma	21 393 478	22 212	1,04	13 755	0,64
2024					
18-24	1 668 741	3 577	2,14	2 457	1,47
25-34	3 673 634	4 617	1,26	2 698	0,73
35-44	4 893 517	5 055	1,03	2 850	0,58
45-54	3 967 802	3 735	0,94	2 138	0,54
55-64	2 837 146	2 558	0,9	1 552	0,55
65 i więcej	4 795 499	3 208	0,67	2 343	0,49
Suma	21 836 339	22 750	1,04	14 038	0,64
2025					
18-24	1 692 446	3 575	2,11	2 484	1,47
25-34	3 554 125	4 318	1,21	2 576	0,72
35-44	4 836 081	4 960	1,03	2 762	0,57
45-54	4 045 825	3 767	0,93	2 104	0,52
55-64	2 818 136	2 414	0,86	1 434	0,51
65 i więcej	4 992 936	3 154	0,63	2 282	0,46
Suma	21 939 549	22188	1,01	13642	0,62