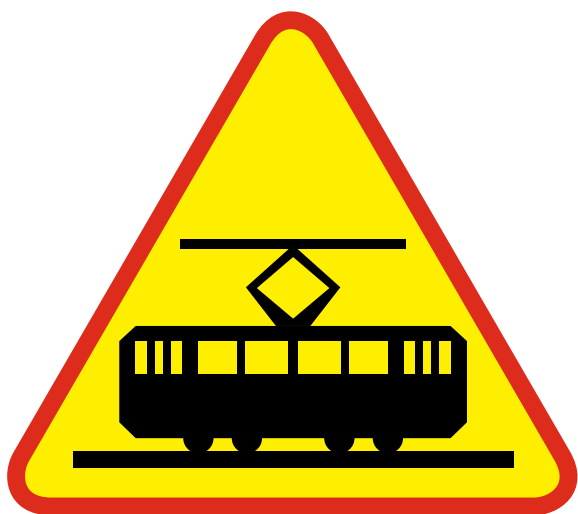


# UWAŻAJ TRAMWAJ



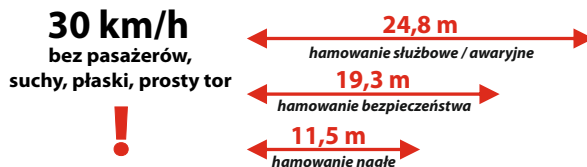
Akcja edukacyjna prowadzona przez:



## TRAMWAJ - PIESZY

**PAMIĘTAJ!**

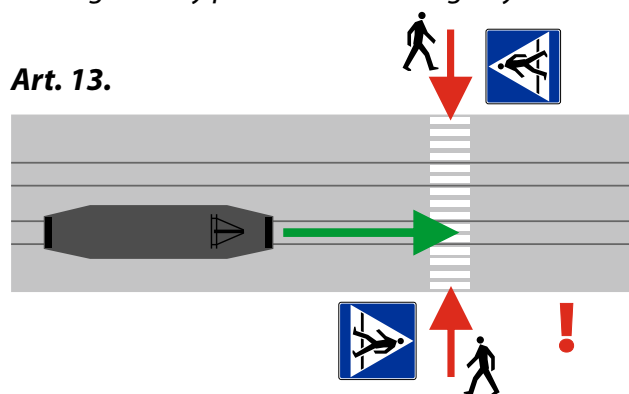
Gdy nadjeżdża tramwaj  
ZATRZYMAJ SIĘ i USTĄP PIERWSZEŃSTWA!



**PAMIĘTAJ - tramwaj nie zatrzyma się nagle w miejscu!**

Ma dużą masę i wiezie pasażerów.  
Jedzie po szynach przez co nie ma możliwości ominięcia przeszkody.  
**MOŻE TYLKO HAMOWAĆ!**

Według Ustawy prawo o ruchu drogowym:



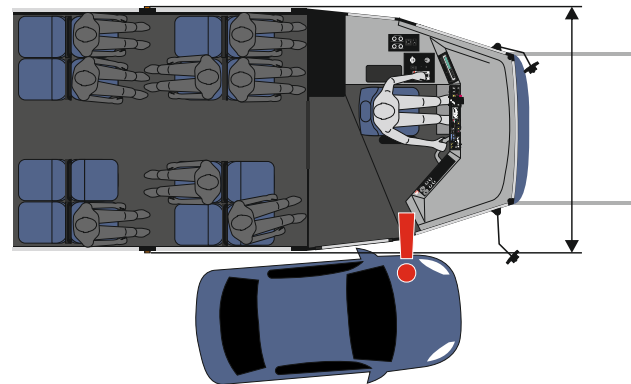
**Tramwaj MA PIERWSZEŃSTWO przed pieszym dochodzącym i oczekującym przy przejściu dla pieszych.**

Wchodząc na torowisko masz obowiązek zachować szczególną ostrożność i korzystać z przejścia dla pieszych lub przejścia sugerowanego.

## TRAMWAJ - POJAZD

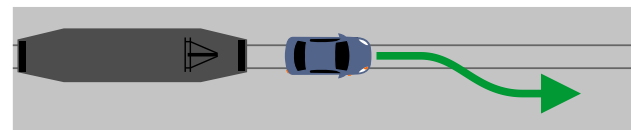
**KIEROWCO!**

Jedź, zatrzymuj się i parkuj uważnie oraz upewnij się, że jesteś widoczny.  
**TRAMWAJ NIE OMINIE PRZESZKODY!**



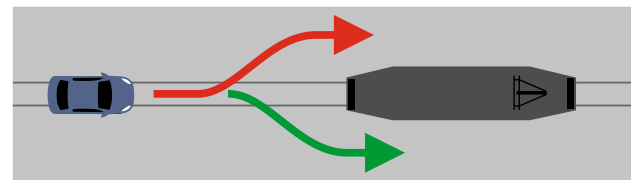
Według Ustawy prawo o ruchu drogowym:

**Art. 16.**



Widzisz tramwaj w lusterku - **! ZJEDŹ Z TOROWISKA - MASZ OBOWIĄZEK USTĄPIĆ MU MIEJSCA!**

**Art. 24.**



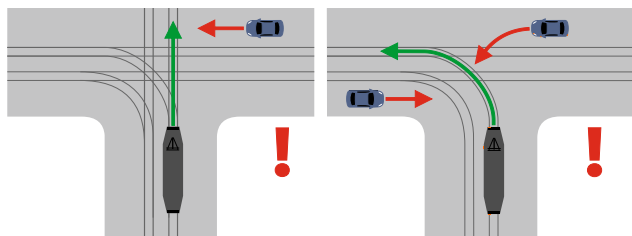
Tramwaj wyprzedzaj tylko **! z PRAWEJ STRONY**, chyba że położenie torów uniemożliwia takie wyprzedzania lub wyprzedzasz tramwaj na jezdni jednokierunkowej.

**Art. 25.**

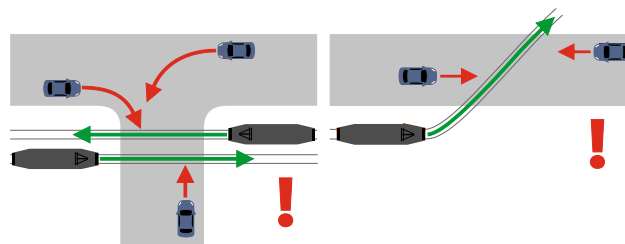
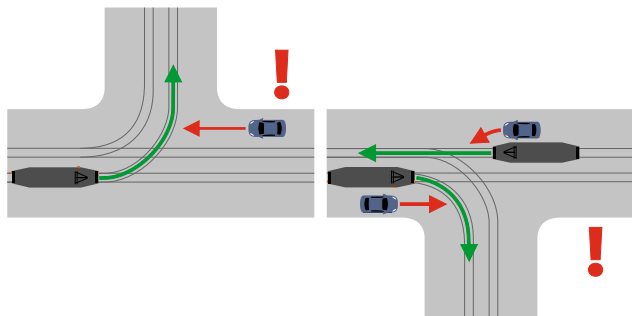
„Kierujący pojazdem, zbliżając się do skrzyżowania, jest obowiązany zachować szczególną ostrożność i ustąpić pierwszeństwa pojazdowi nadjeżdżającemu z prawej strony, a jeżeli skręca w lewo – także jadącemu z kierunku przeciwnego na wprost lub skręcającemu w prawo.”

**Powyższego przepisu NIE STOSUJE SIĘ DO TRAMWAJU, KTÓRY MA PIERWSZEŃSTWO W STOSUNKU DO INNYCH POJAZDÓW, BEZ WZGLĘDU NA TO, Z KTÓREJ STRONY NADJEŹDZA.**

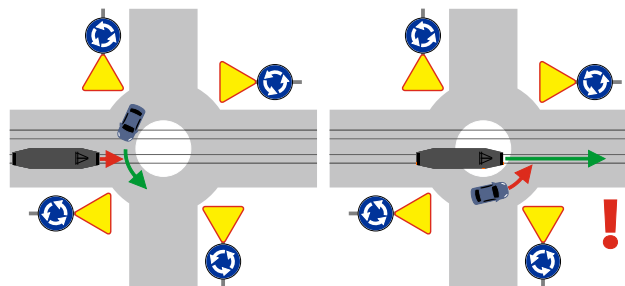
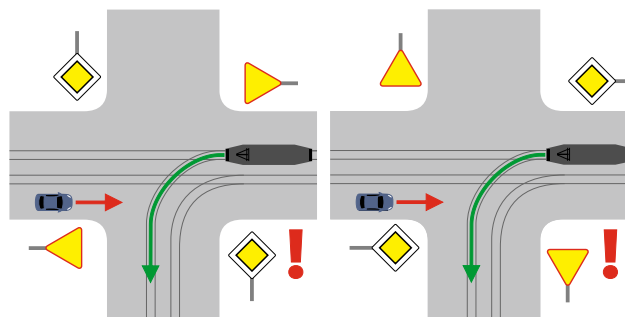
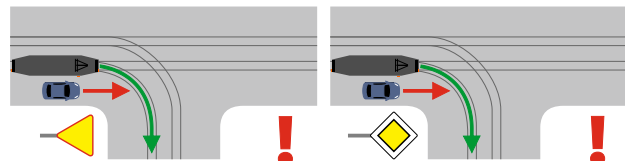
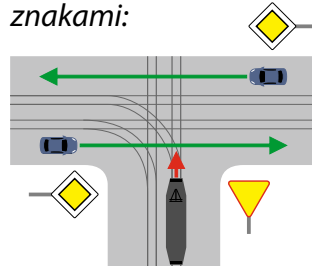
*Skrzyżowania równorzędne:*



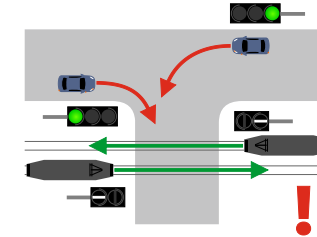
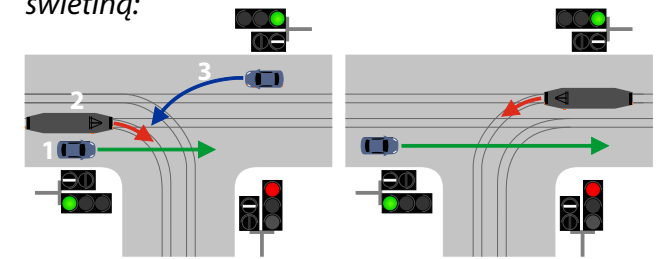
**Na skrzyżowaniu równorzędnym tramwaju NIE OBOWIĄZUJE zasada prawej ręki.**



*Skrzyżowania z pierwszeństwem regulowanym znakami:*



*Skrzyżowania z ruchem kierowanym sygnalizacją świetlną:*



**SPRAWDŹ czy równoległe nie nadjeżdża tramwaj!**

**Art. 26.**

**Gdy tramwaj wjeżdża lub stoi na przystanku niewyposażonym w wysepkę dla pasażerów, zatrzymaj pojazd tak, by zapewnić BEZPIECZNĄ WYMIANĘ PASAŻERÓW. Następnie możesz przejechać obok tramwaju obsługującego przystanek, zachowując szczególną ostrożność, tak by zatrzymać się ponownie w przypadku pojawienia się pasażera wysiadającego lub wsiadającego.**

