

**strefa
mieszkańców**

Rada Warszawy
6 lutego 2020 r.

Na czym polega problem w Warszawie?



Źródło:

https://warszawa.naszemiasto.pl/wypadki-warszawa-stoleczna-policja-podsumowala-2019-rok/ar/c4-7537559?utm_source=facebook.com&utm_medium=dzieje_sie_w_warszawie&utm_content=na-drogach&utm_campaign=wypadki-warszawa-stoleczna-policja-podsumowala-2019-rok&fbclid=IwAR0I99e_tbcQqxtu7YbbTur_CDCi9SeA4pqcX_VNzXlb_TtBWhPzPqNAQevk

Źródło:

<https://www.fakt.pl/wydarzenia/polska/warszawa/wypadek-na-sokratesa-bielany-zginal-mezczyzna-zona-ofiary-apeluje-do-rodzicow-dzieci/rve6l9b#slajd-3>

„Policja mówi od dawna - najbardziej narażeni uczestnicy

ruchu to piesi. Pośród **35** zabitych [w 2019 r.], aż **21**
to ofiary potrącenia (60 procent).”



strefa
mieszkańców

Mokotów

ul. Kazimierzowska, grudzień 2013, śmiertelne potrącenie nauczyciela SP 157 na przejściu dla pieszych



©Agencja Gazeta

Źródło:
https://warszawa.wyborcza.pl/warszawa/1,54420,15174323,Wspanialy_nauczyciel_Zginal_przed_szkola_w_ktojej.html



ul. Puławska, maj 2011, śmiertelne potrącenie rykoszetem pieszego na chodniku

Źródło:
<https://www.fakt.pl/wydarzenia/polska/zabil-na-zielonym-dostal-45-roku/ke51rq3>



ul. Puławska, listopad 2019, śmiertelne potrącenie pieszego na przejściu dla pieszych

Źródło: <https://tvn24.pl/tvnwarszawa/ulice/wypadek-na-pulawskiej-kierowca-potracyl-pieszego-uciek-2424537>

Mokotów

ul. Puławska 3. najbardziej niebezpieczną ulicą w Warszawie

Skrzyżowanie Wołoska/Odyńca 7. najbardziej niebezpiecznym skrzyżowaniem w Warszawie

Źródło: https://warszawa.naszemiasto.pl/wypadki-warszawa-stoleczna-policja-podsumowala-2019-rok/ar/c4-7537559?utm_source=facebook.com&utm_medium=dzieje_sie_w_warszawie&utm_content=na-drogach&utm_campaign=wypadki-warszawa-stoleczna-policja-podsumowala-2019-rok&fbclid=IwAR0I99e_tbcQqxtu7YbbTurCDCi9SeA4pqcX_VNzXlb_TtBWhPzPqNAQeyk

Źródło: <https://tvn24.pl/tvnwarszawa/ulice/wypadek-na-mokotowie-jedna-osoba-w-szpitalu-282402>



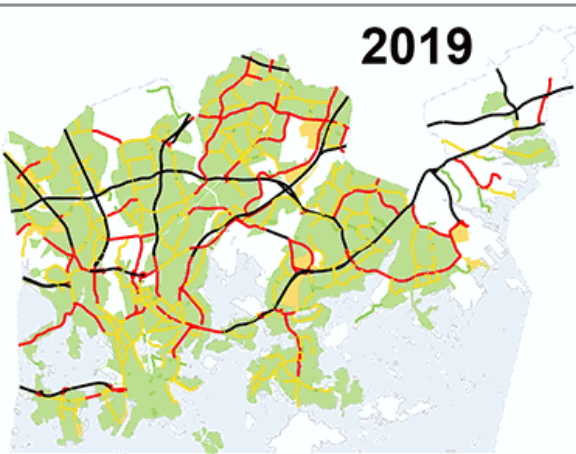
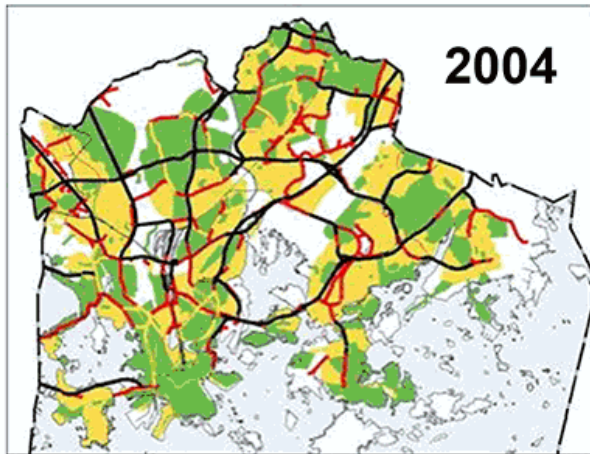
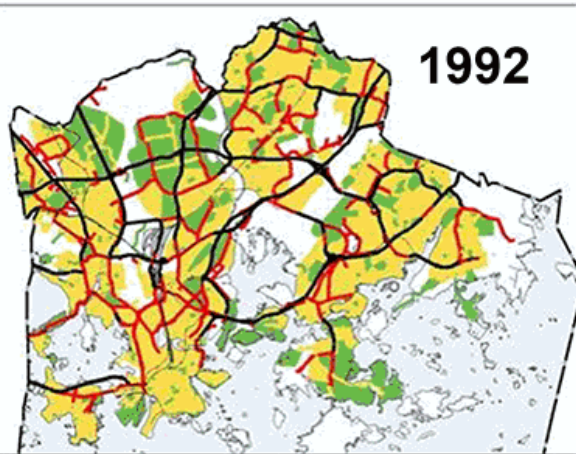
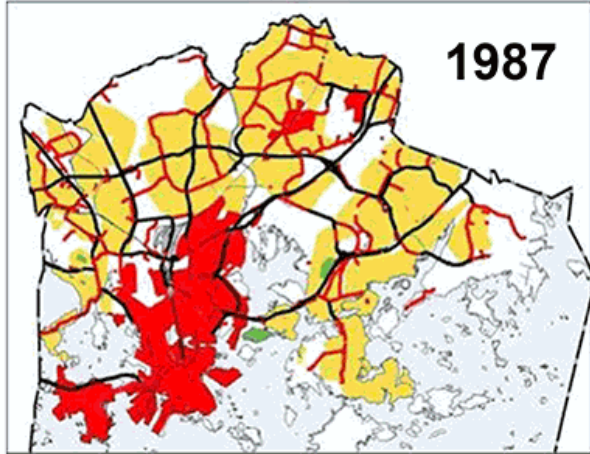
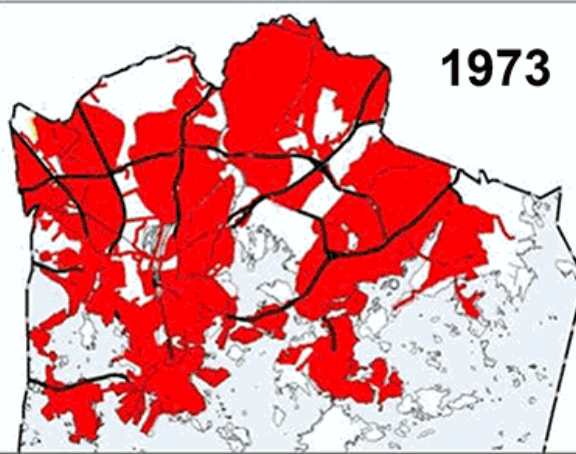
Chcemy WIZJI ZERO



Źródło: https://favpng.com/png_view/vision-zero-safety-action-plan-pedestrian-png/STu7h3X1

Helsinki & Oslo

W 2019 r. żaden pieszy ani rowerzysta nie ponieśli śmierci na ulicach Helsinek i Oslo.



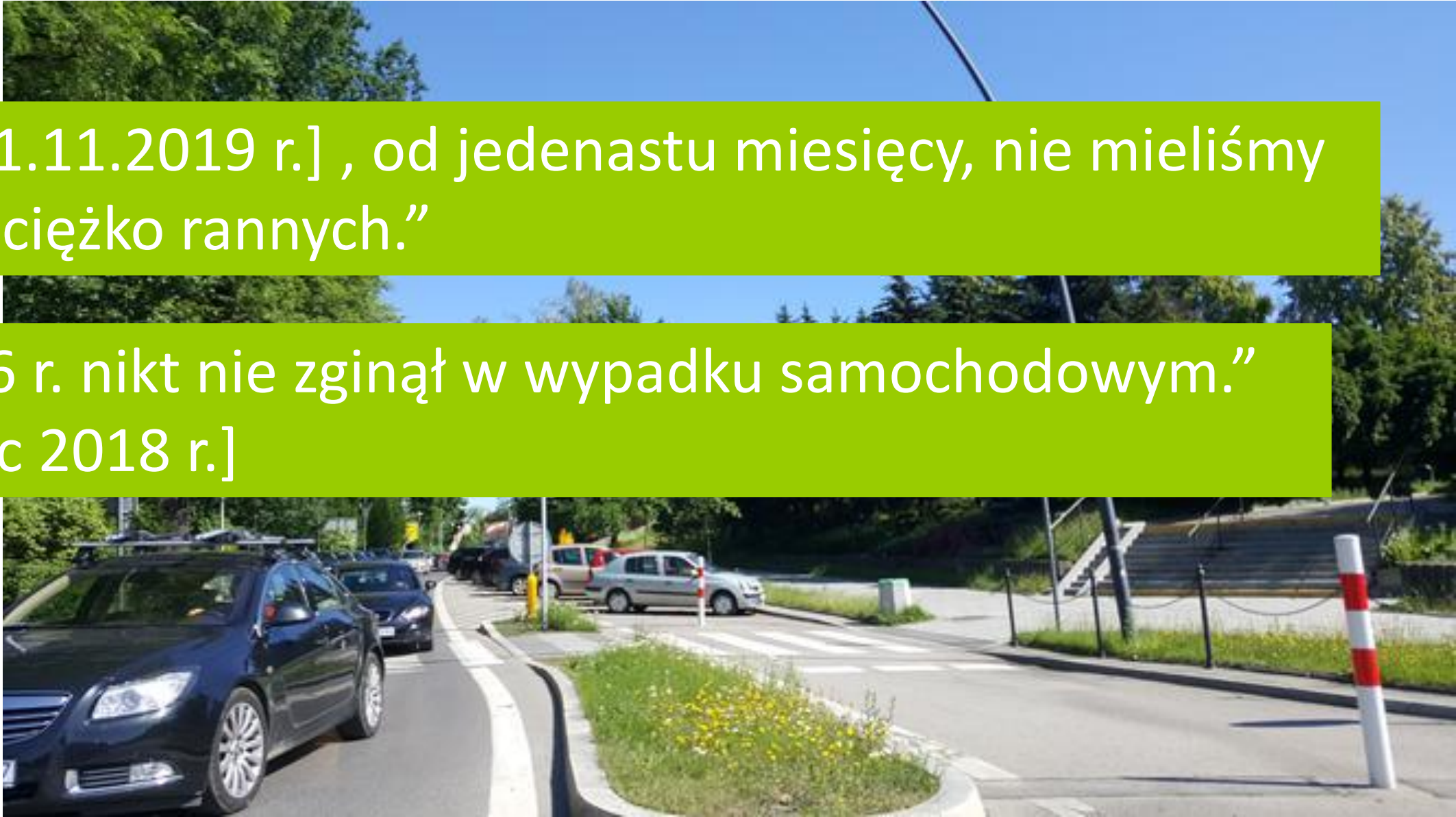
Jaworzno

Źródło: <https://wiadomosci.gazeta.pl/wiadomosci/7,114883,25369480,w-jaworznie-od-miesiecy-nikt-nie-zginal-na-drodze-to-zamykageby.html>

„Dziś [1.11.2019 r.] , od jedenastu miesięcy, nie mieliśmy nawet ciężko rannych.”

„od 2016 r. nikt nie zginął w wypadku samochodowym.”
[czerwiec 2018 r.]

Źródło: <https://www.se.pl/slask/vision-zero-w-jaworznie-w-tym-miescie-udalo-sie-zmniejszyc-liczbe-wypadkow-aa-5msa-GDJM-Dzt8.html>



Jak możemy przybliżyć się
do WIZJI ZERO?



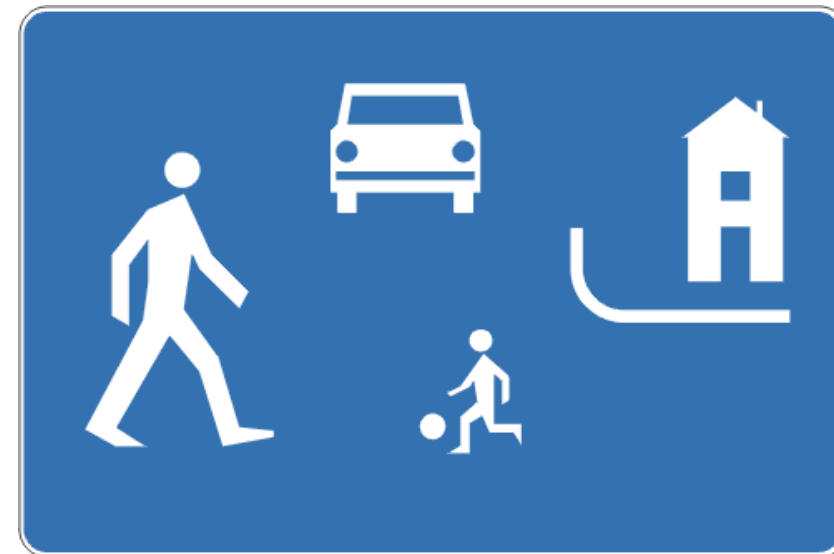
#StrefaMieszkańców

Czym jest Strefa Mieszkańców?

#StrefaMieszkańców to strefy uspokojonego ruchu w obrębie kwartałów, rejonów a nawet całych osiedli.

Strefy objęte są znakiem drogowym D-40 „**Strefa zamieszkania**”.

Tworzymy je na **lokalnych i dojazdowych** uliczkach (bez ulic zbiorczych/głównych o funkcji rozprowadzającej ruch)





Co charakteryzuje ulice ze strefą zamieszkania

1

Pierwszeństwo pieszych przed samochodami



strefa
mieszkańców



Źródło: <http://garvest.com/wolne-ulice,1089.html>

Źródło: <https://pl.pinterest.com/pin/392657661254617047/visual-search/?cropSource=6&h=355&w=469&x=14&y=11>

2

Ograniczenie prędkości



strefa
mieszkańców



3

Parkowanie tylko w wyznaczonych miejscach



strefa
mieszkańców



Źródło: www.pinterest.com



Co charakteryzuje
specjalny rodzaj strefy zamieszkania
czyli **woonerf** (podwórzec miejski)?

1

Wyraźnie oznaczony wjazd i wyjazd



strefa
mieszkańców



2

Brak podziału na jezdnię i chodnik



strefa
mieszkańców



Źródło: <http://garvest.com/wolne-ulice,1089.html>

3

Esowanie toru jazdy



strefa
mieszkańców



Źródło: www.pinterest.com

4

Dużo zieleni i małej architektury



Źródło: <https://trojmiasto.wyborcza.pl/trojmiasto/51,35612,24908631.html?i=0>



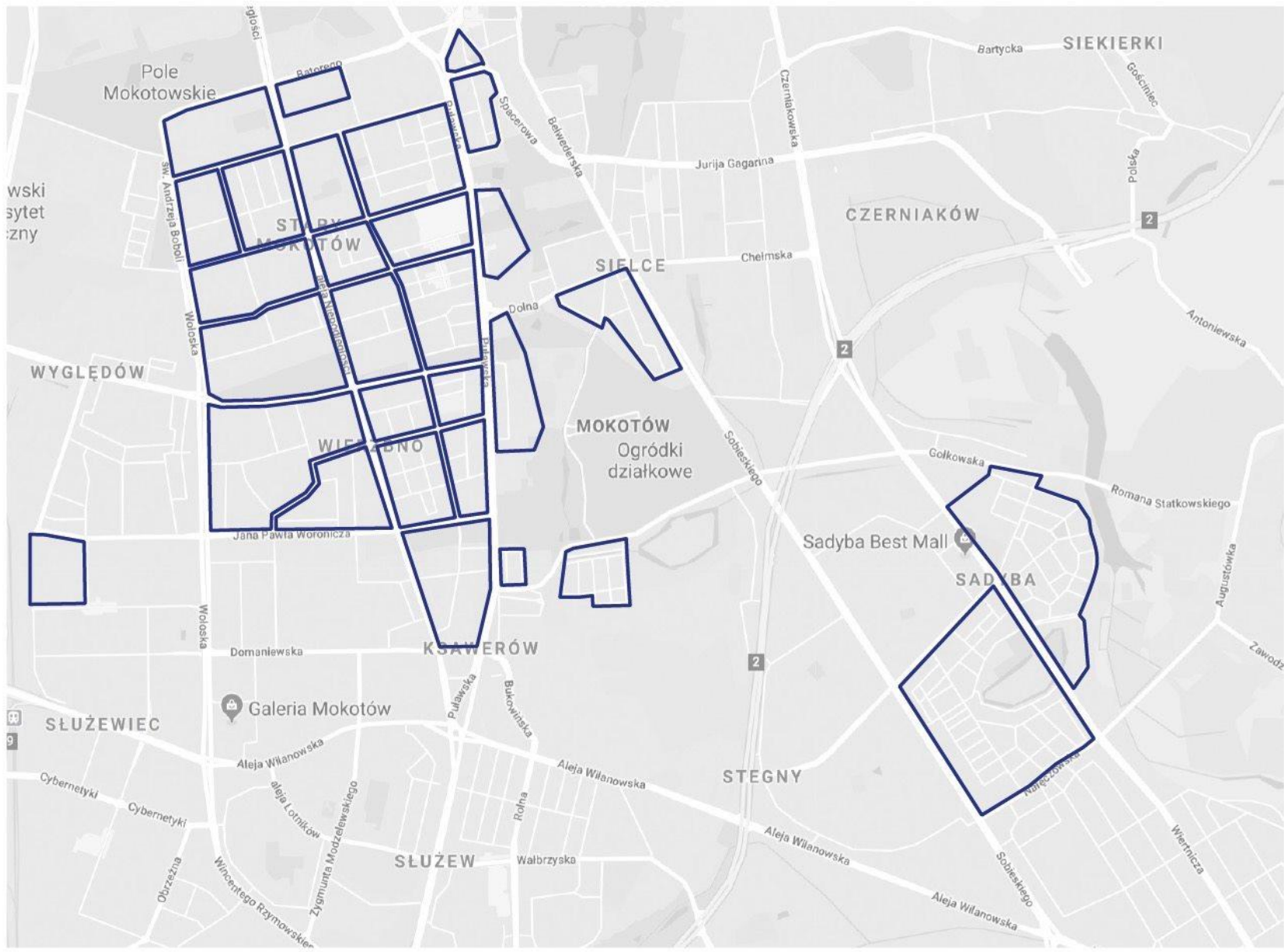
Źródło: <https://dzienniklodzki.pl/woonerf-na-pogonowskiego-w-lodzi-pierwszy-odcinek-najdluzszego-podworca-w-polsce-gotowy-zdjecia/ar/12359485>



Gdzie postulujemy wyznaczenie
stref zamieszkania



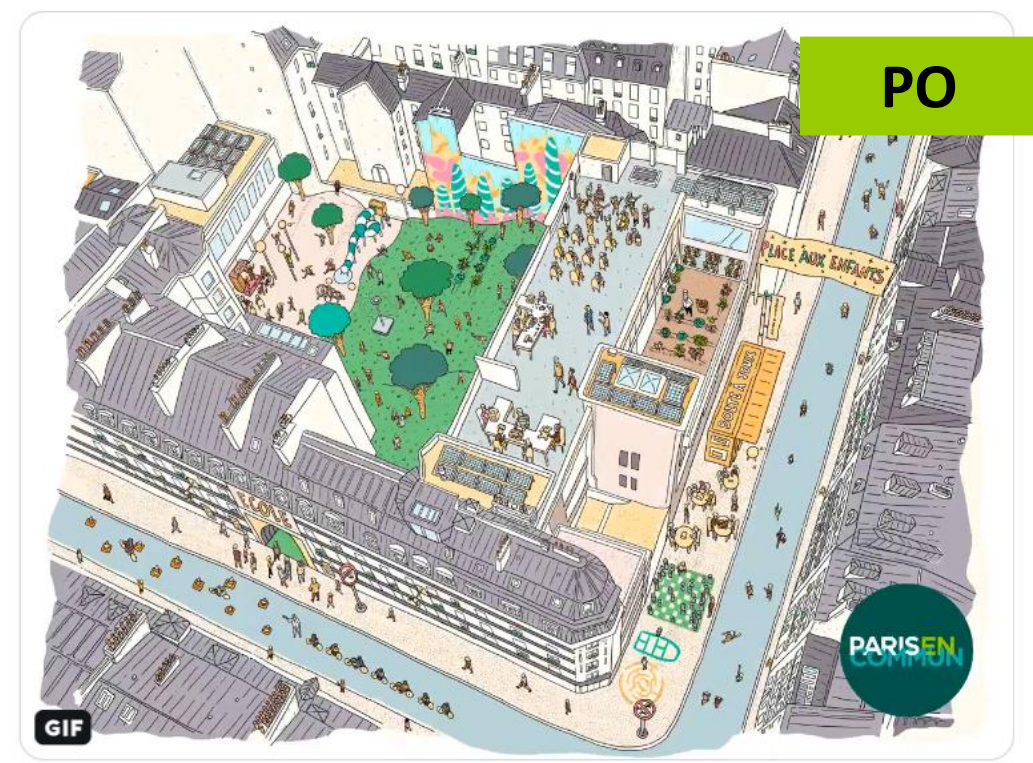
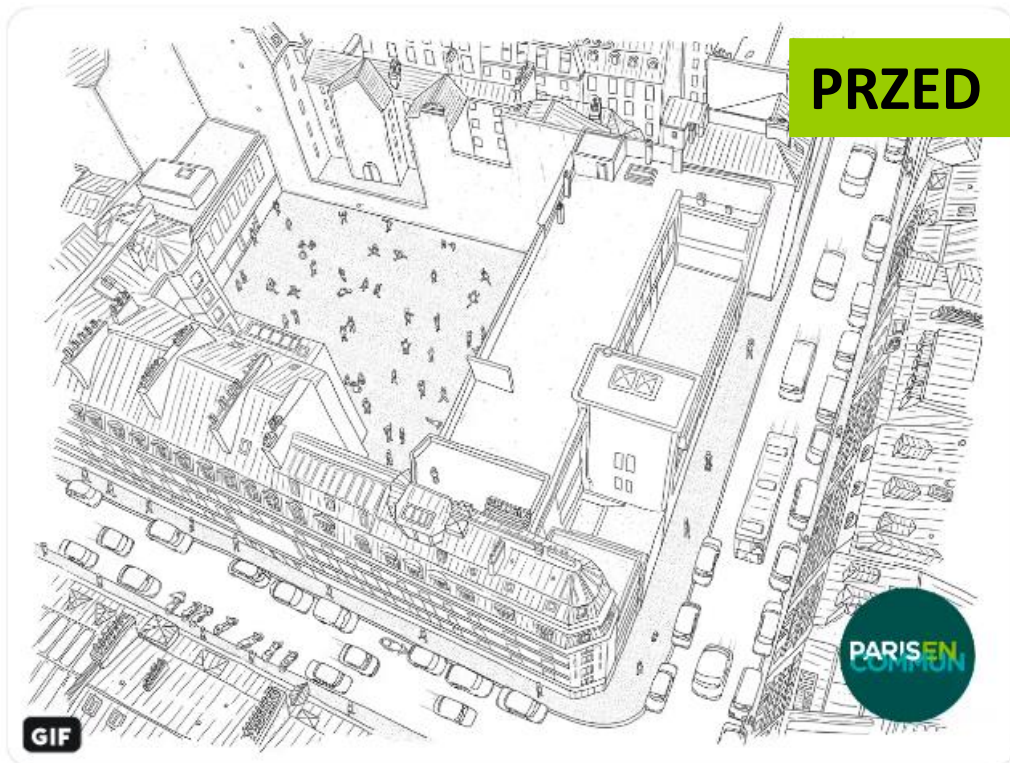
strefa
mieszkańców



Gdzie pierwsze Strefy Mieszkańców?



PRIORYTET: ULICE PRZY SZKOŁACH, PRZEDSZKOLACH, ŻŁOBKACH, PUNKTACH DZIENNEJ OPIEKI, KLUBIKACH DZIECIĘCYCH, OGRÓDKU JORDANOWSKIM





Cel #StrefyMieszkańców

STWORZENIE BEZPIECZNEJ, PRZYJAZNEJ
MIESZKAŃCOM, ZWŁASZCZA NAJMŁODSZYM,
ZIELONEJ PRZESTRZENI NA LOKALNYCH ULICZKACH



Dlaczego Strefy Mieszkańców?

➤➤➤ BEZPIECZEŃSTWO PIESZYCH, PRZEDE WSZYSTKIM DZIECI -> spowolnienie ruchu na lokalnych ulicach -> wprowadzenie tempo 20 km/h -> przebudowa infrastruktury, żeby nie można było przekraczać ograniczeń prędkości

„Sorry, ale tak przebudowaliśmy miasto, że szybko u nas jeździć się już nie da”



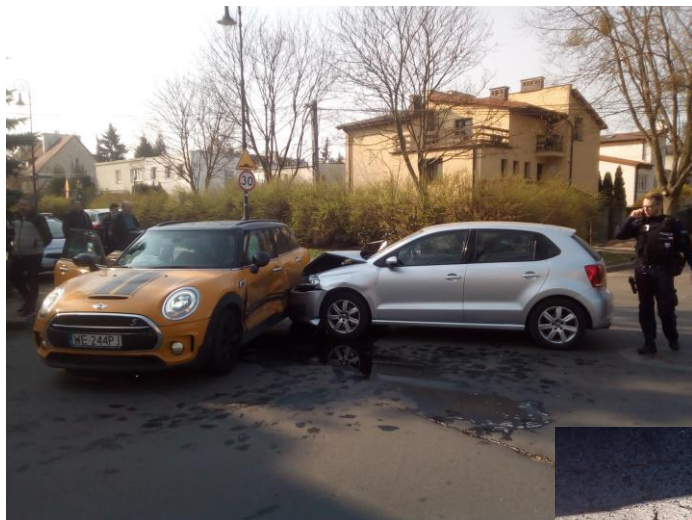
TOMASZ TOSZA

Z-ca Dyrektora Miejskiego Biura Dróg i Mostów w Jaworznie

Dlaczego Strefy Mieszkańców?



BEZPIECZEŃSTWO DLA KIEROWCÓW I ZWIERZĄT -> tempo 20 km/h z przebudowaną infrastrukturą (np. **esowanie** jezdni, szykany w postaci **donic z drzewami**, zwężanie i wynoszenie wjazdów i wyjazdów ze strefy) powodują, że kierowcy poruszają się płynnie z niższą prędkością.



Róg Zdrojowej
i Truskawieckiej



Źródło:
<https://docplajer.pl/4656893-Koncepcja-uspokojenia-ruchu-dla-miasta-olsztyna.html>

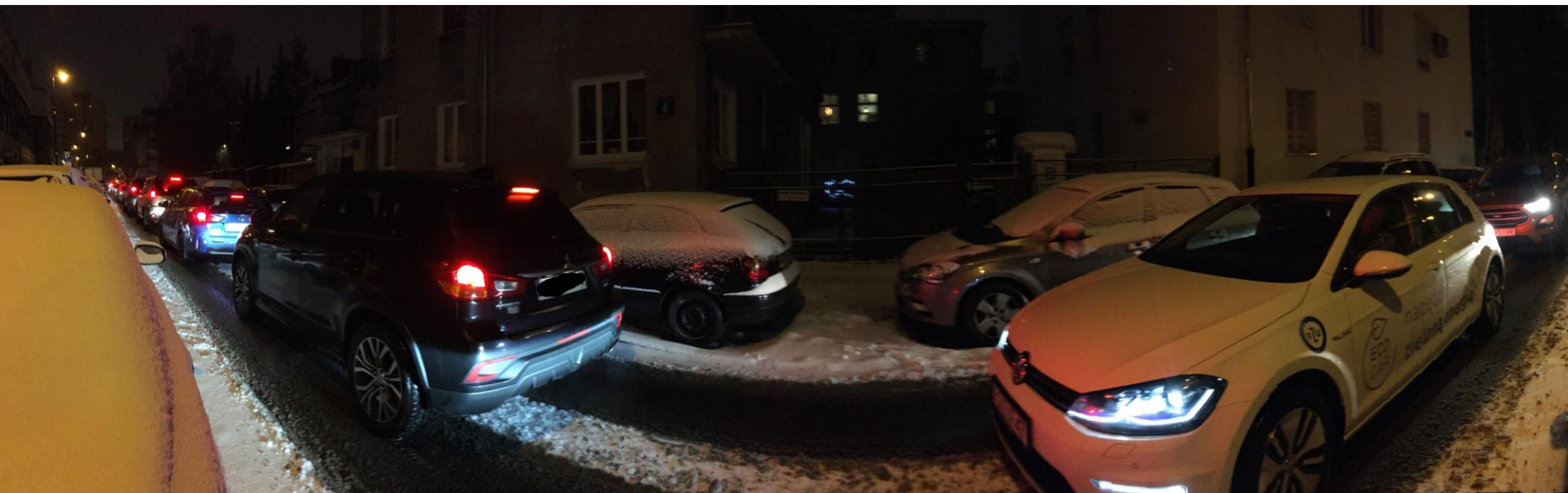


Źródło:
<https://ggwash.org/view/37884/wooner-fs-were-tactical-urbanism-before-there-was-tactical-urbanism>

Dlaczego Strefy Mieszkańców?

➤➤➤ POTRZEBA WYELIMINOWANIA RUCHU PONADLOKALNEGO NA OSIEDLOWYCH ULICZKACH -> korki na Bałuckiego, Raławickiej, Ursynowskiej, Olkuskiej, Tynieckiej, Sandomierskiej, Konduktorskiej, Piwowarskiego, potencjalnie na Konstruktorskiej na odc. Racjonalizacji – Suwak; uciążliwy tranzyt Truskawiecką, Zdrojową

▼
RUCH TRANZYTOWY NA ULICE ZBIORCZE/ROZPROWADZAJĄCE RUCH



Dlaczego Strefy Mieszkańców?



POTRZEBA UPORZĄDKOWANIA PARKOWANIA -> zwłaszcza na Starym Mokotowie, Mieście Ogrodzie Sadyba, Mordorze, gdzie auta bardzo często zaparkowane są w nielegalnych i stwarzających zagrożenie dla pieszych miejscach:

- na całej szerokości chodnika lub nie pozostawiając min. 1,5 m przejścia
- przy przejściach dla pieszych
- na skrzyżowaniach



Dlaczego Strefy Mieszkańców?



POTRZEBA UPORZĄDKOWANIA PARKOWANIA



Dlaczego Strefy Mieszkańców?



POTRZEBA UPORZĄDKOWANIA PARKOWANIA



Dlaczego Strefy Mieszkańców?

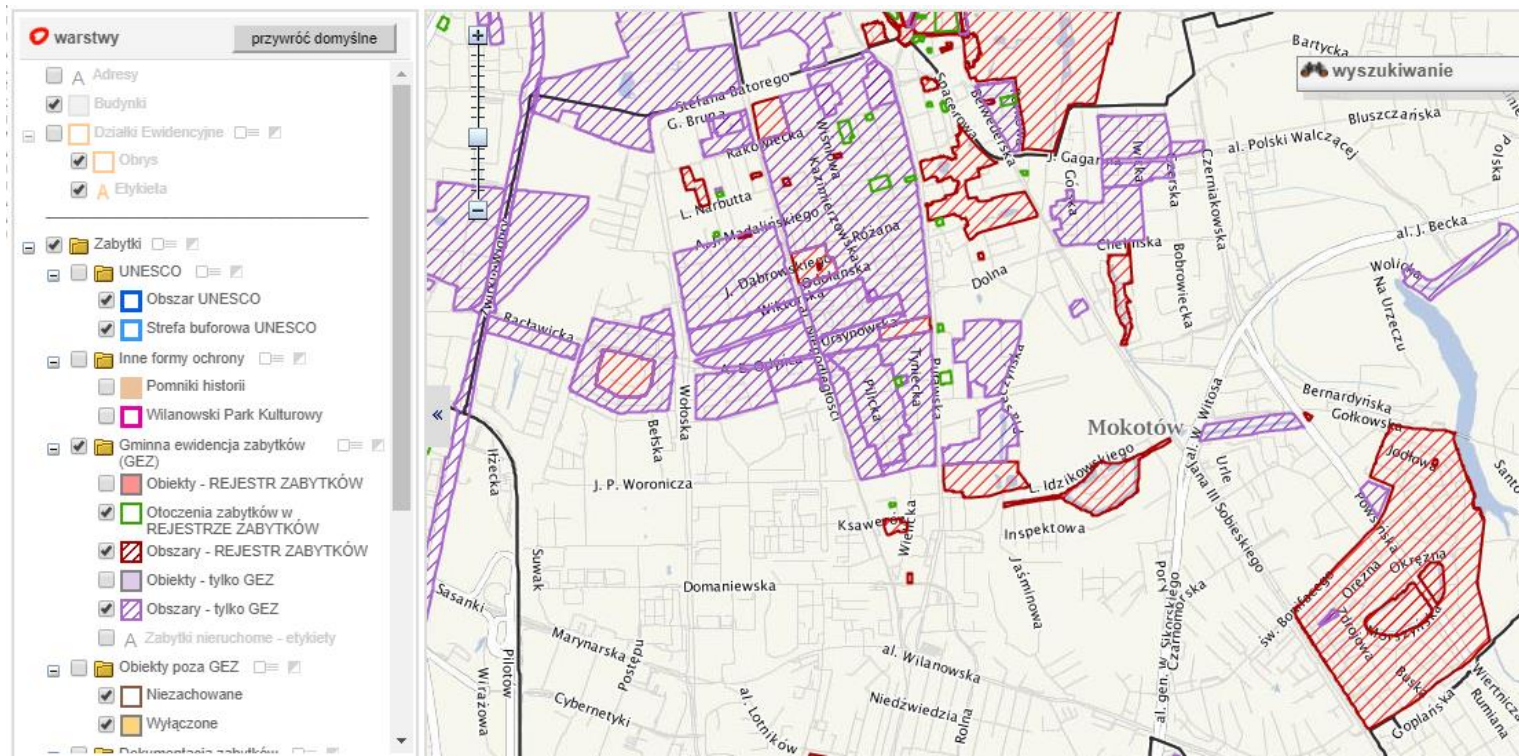


POTRZEBA UPORZĄDKOWANIA PARKOWANIA



Dlaczego Strefy Mieszkańców?

➤➤➤ POTRZEBA PRZYWRÓCENIA FUNKCJI CHRONIONYCH ZESPOŁÓW URBANISTYCZNYCH MIASTA – OGRODU SADYBA I STAREGO MOKOTOWA -> zapewnienie mieszkańcom bezpiecznego, cichego i zdrowego życia wśród zieleni przy zapewnieniu funkcji rekreacyjnych oraz integracyjnych, z których korzystają również mieszkańcy okolicznych osiedli

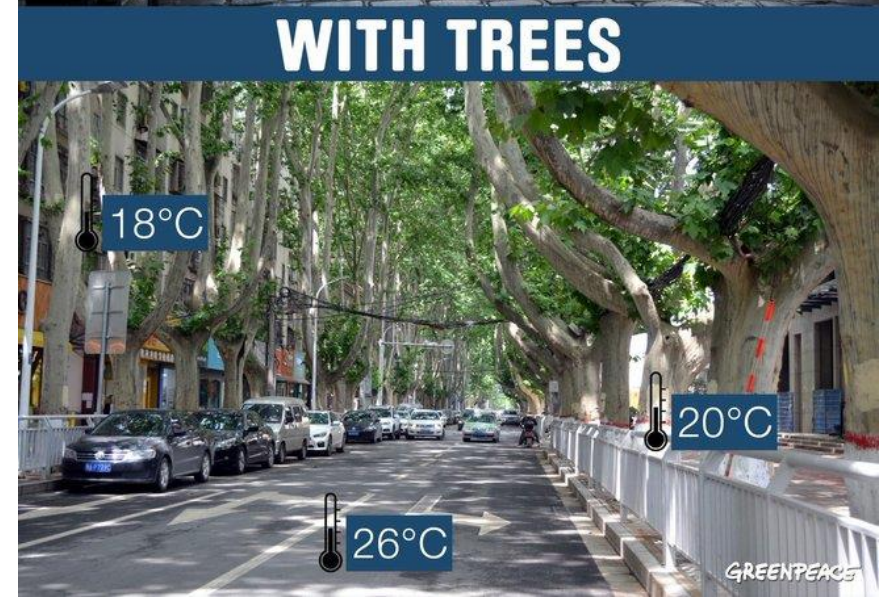


Dlaczego Strefy Mieszkańców?



POTRZEBA ZAZIELENIENIA BETONOWYCH ULIC
I WALKA ZE ZMIANAMI KLIMATYCZNYMI

- zmniejszenie zjawiska tzw. miejskich wysp ciepła,
- zmniejszenie zanieczyszczenia powietrza
- zwiększenie powierzchni wchłaniających deszcz
- zwiększenie bioróżnorodności



Dlaczego Strefy Mieszkańców?



POTRZEBA MIESZKANIA W ESTETYCZNYM, PEŁNYM ZIELENI MIEJSCU

Łódź
ulica 6 Sierpnia

08.04.2014



29.06.2014



Źródło:

http://www.zm.org.pl/en/?a=dp_woonerf-163&img=3



Przykłady z Europy i Polski

Przegląd woonerfów z Polski



Łódź ul. 6 sierpnia (2014)

Źródło:
[https://commons.wikimedia.org/wiki/File:Ulica_6_Sierpnia_w_%C5%81odzi_\(4\).jpg](https://commons.wikimedia.org/wiki/File:Ulica_6_Sierpnia_w_%C5%81odzi_(4).jpg)



Łódź ul. Traugutta (2015)

Źródło:
<https://lodz.wyborcza.pl/lodz/5,35136,19097738.html>



Łódź ul. Piramowicza (2016)

Źródło:
<https://lodz.wyborcza.pl/lodz/5,35136,19923250.html?i=22>



Łódź ul. Pogonowskiego (2017)

Źródło:
<https://uml.lodz.pl/aktualnosc/artykul/to-bedzie-najdluzszy-woonerf-w-lodzi-zobacz-jak-zmienia-sie-ul-pogonowskiego-id4665/2017/7/27/>

Przegląd woonerfów z Polski



Gliwice ul. Siemińskiego (2019)

Źródło:

<https://gliwice.eu/aktualnosci/miasto/woonerf-nie-dla-samochodow>



Gdynia ul. Abrahama (2019)

Źródło:

<https://trojmiasto.wyborcza.pl/trojmiasto/7,35612,24908631,piesi-przed-kierowcami-pierwszy-woonerf-w-gdyni-jest-juz-gotowy.html>

Superkwartały w Barcelonie



<https://vimeo.com/282972390>

Woonerf holenderski



Amsterdam, 1 van der Helststraat (2005)

„Nie możemy pozbyć się samochodów z NASZEGO miasta. Nie jesteśmy Amsterdamem!”

Źródło:

<https://www.facebook.com/urbancyclinginstitute/photos/pcb.1011084849271646/1011084599271671/?type=3&th eater>



strefa
mieszkańców

?



Amsterdam, 1 van der Helststraat (1978)

„Cóż.....nie był nim nawet sam Amsterdam!”

Źródło:
<https://www.facebook.com/urbancyclinginstitute/photos/pcb.1011084849271646/1011084535938344/?type=3&theater>

Inicjatywę #StrefaMieszkańców tworzą



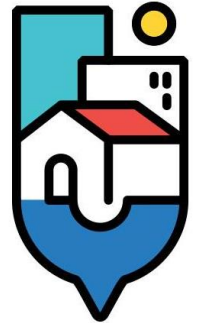
Towarzystwo Społeczno - Kulturalne
Miasto Ogród Sadyba



Rada Osiedla Wierzbno

Jerzy Książek – pomysłodawca projektu
do Budżetu Obywatelskiego na 2020 r.
„Mokotowskie Strefy dla Mieszkańców”

Wiktor Feduszko – mieszkaniec
Mordoru, osiedle Mokotów II



Stowarzyszenie
Lepszy Służewiec



STOP KORKI!
NA BAŁUCKIEGO

Inicjatywa Stop Korki
na Bałuckiego



Stowarzyszenie Moko

Inicjatywę #StrefaMieszkańców popierają



Członek Polskiego Alarmu Smogowego



Strefa Piesza



Warszawski Alarm Smogowy



Blisko

Fundacja Blisko



Piesza Masa Krytyczna



Stowarzyszenie Wolne Miasto Warszawa



Inicjatywa Piękna Narbutta



Inicjatywę #StrefaMieszkańców popierają



Źródło:
<https://ruchymiejskie.waw.pl/kandydaci/melania-luczak/>

Melania Łuczak radna mokotowska, członkini m.in. Komisji Gospodarki Komunalnej, Inżynierii Miejskiej i Ochrony Środowiska



Źródło:
<http://warszawkipis.pl/osoba/arkadiusz-slodkowski/>

Arkadiusz Słodkowski radny mokotowski, wiceprzewodniczący Komisji Skarg i Wniosków, członek m.in. Komisji Ładu Przestrzennego i Ochrony Środowiska

Inicjatywę #StrefaMieszkańców popierają



Marek Szolc członek Rady m.st. Warszawy, Przewodniczący Komisji Ochrony Środowiska, członek Komisji Infrastruktury i Inwestycji oraz Komisji Ładu Przestrzennego

Źródło:
<http://www.radawarszawy.um.warszawa.pl/rada/RadnikKadencji2018-2023/Strony/MarekSzolcRadnymstWarszawy.aspx>



Jacek Grunt-Mejer pełnomocnik m.st. Warszawy ds. rewitalizacji

Źródło:
<https://warszawa.wyborcza.pl/warszawa/1,34862,18403021,jacek-grunt-mejer-przychodzi-do-pracy-w-ratuszu.html>



Jan Śpiewak działacz społeczny, socjolog, były radny w Śródmieściu

Źródło:
<https://www.wprost.pl/profil/19813/Jan-Spiewak.html>



www.facebook.com/strefamieszkancow/



[twitter.com/St Mieszkancow](https://twitter.com/St_Mieszkancow)



strefa.mieszkancow@gmail.com



strefa
mieszkańców

Dziękujemy